

# FDOMES TENT CAMPING

## SPECYFIKACJA PRODUKTU

**Konstrukcja nośna** - wykonana z profilu stalowego ocynkowanego, skręcana za pomocą śrub montażowych stalowych ocynkowanych. Konstrukcja jest dodatkowo wzmacniana stężeniami z linki stalowej. Listwa kedrowa do montażu plandeki zewnętrznej wykonana z aluminium.

**Stopy do kotwienia** - przystosowane do kotwienia w gruncie, betonie oraz do drewnianej podłogi.

**Podłoga** - Membrana PCV zabezpiecza przed przenikaniem wody z gruntu, łatwa do czyszczenia.

**Wewnętrzny namiot** - 100% bawełna techniczna o gramaturze: 245 g/m<sup>2</sup>, charakteryzujący się wysoką wytrzymałością, odpornością na uszkodzenia mechaniczne i przepuszczalnością powietrza, w pełni naturalny, mocowany do konstrukcji za pomocą stalowych, ocynkowanych haczyków.

**Plandeka zewnętrzna** - membrana PCV Opak o gramaturze: 780 g/m<sup>2</sup>. Właściwości:

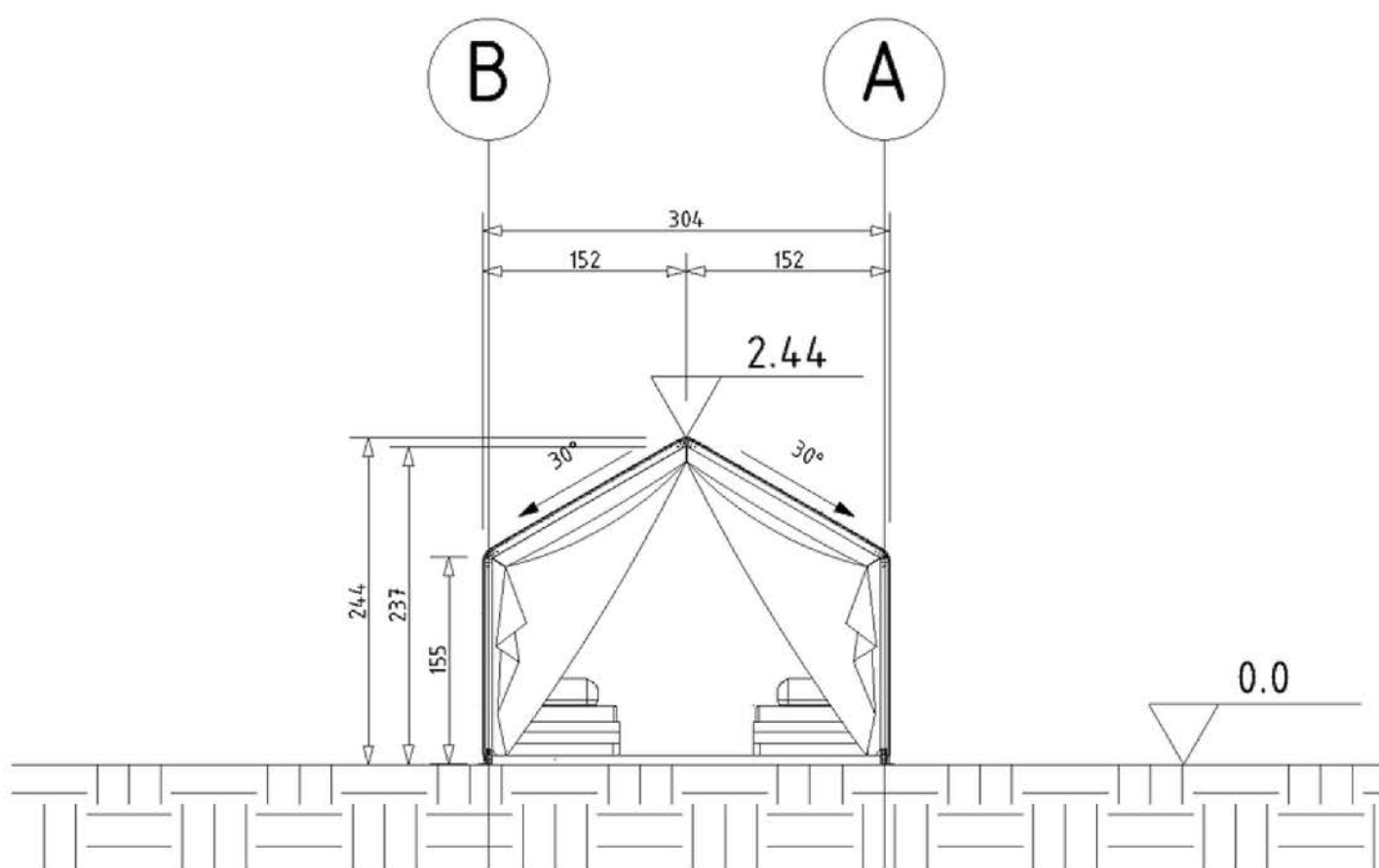
- trudnopalna,
- ochrona przed UV,
- warstwa blokująca światło w rdzeniu membrany,
- matowa powierzchnia,
- zabezpieczona przed grzybami i pleśnią,
- wzmocniona - odporna na uszkodzenia i przetarcia zgodna z obowiązującymi standardami bezpieczeństwa.

**Otwory wentylacyjne** - otwory wentylacyjne w namiocie, zaprojektowane tak, aby zapewnić optymalną cyrkulację powietrza, poprawiając komfort i bezpieczeństwo użytkownika.

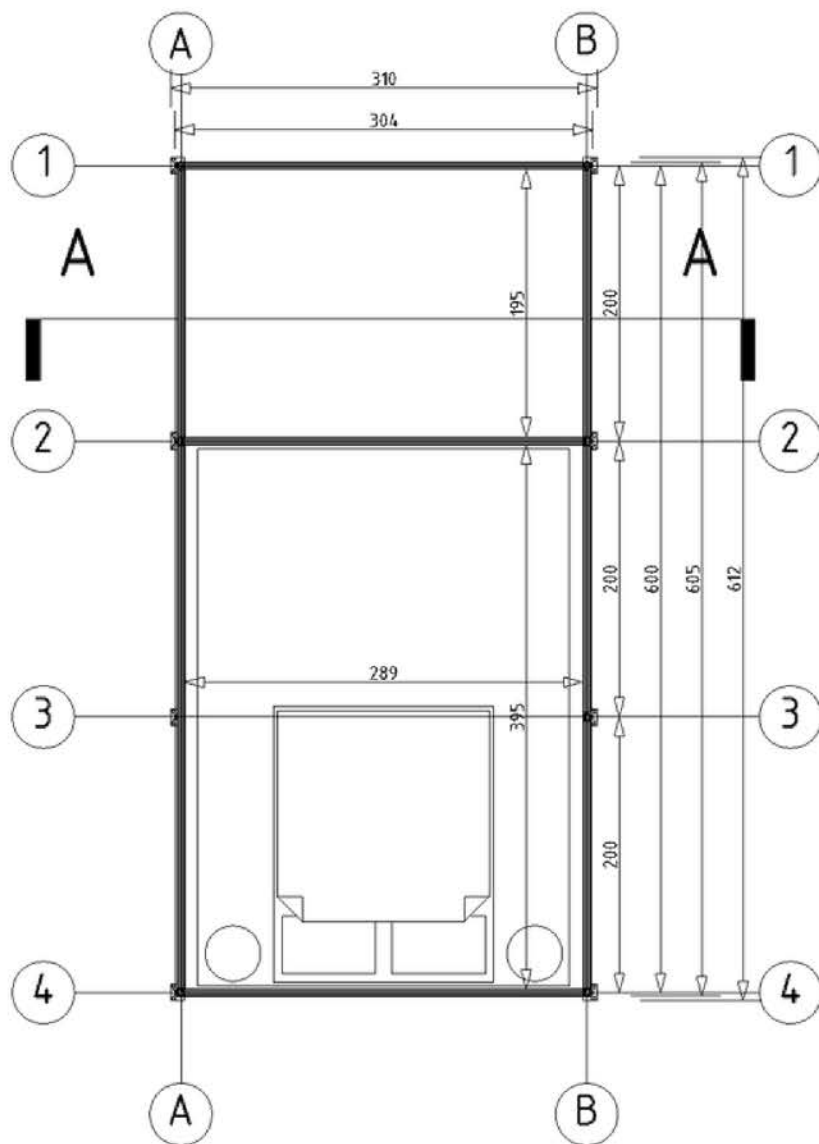
Namiot campingowy FDomes to połączenie nowoczesnych materiałów i solidnej konstrukcji, co gwarantuje trwałość, bezpieczeństwo oraz komfort użytkowania. Konstrukcja wykonana z ocynkowanego profilu zapewnia odporność na korozję, a plandeka zewnętrzna z materiału PCV chroni przed promieniowaniem UV i jest trudnopalna. Wewnętrzny namiot z bawełny technicznej charakteryzuje się wysoką wytrzymałością i naturalną przepuszczalnością powietrza. Dodatkowe otwory wentylacyjne zapewniają odpowiednią cyrkulację powietrza, co przyczynia się do komfortu użytkowania. Stopy i blachy do przykotwienia zintegrowane z konstrukcją nośną umożliwiają stabilne zamocowanie namiotu na różnego rodzaju podłożach.

# RZUTY - NAMIOT 2-OSOBOWY

## SEKCJA A-A

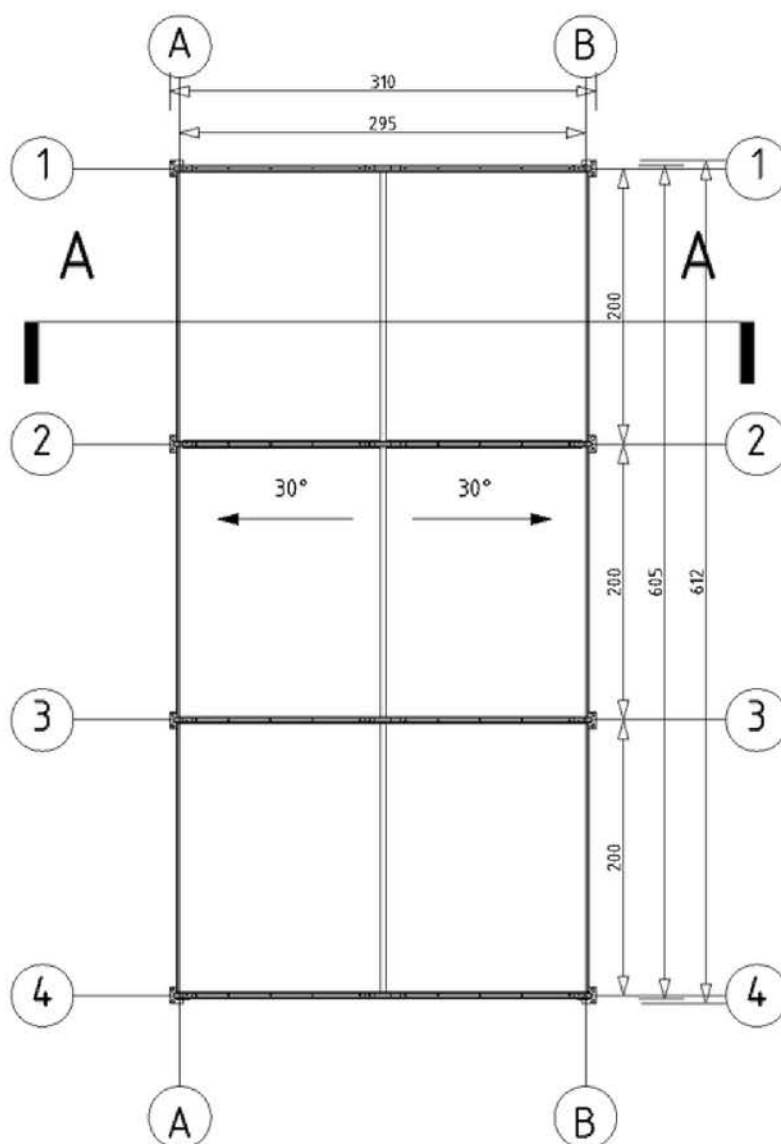


# RZUTY - NAMIOT 2-OSOBOWY



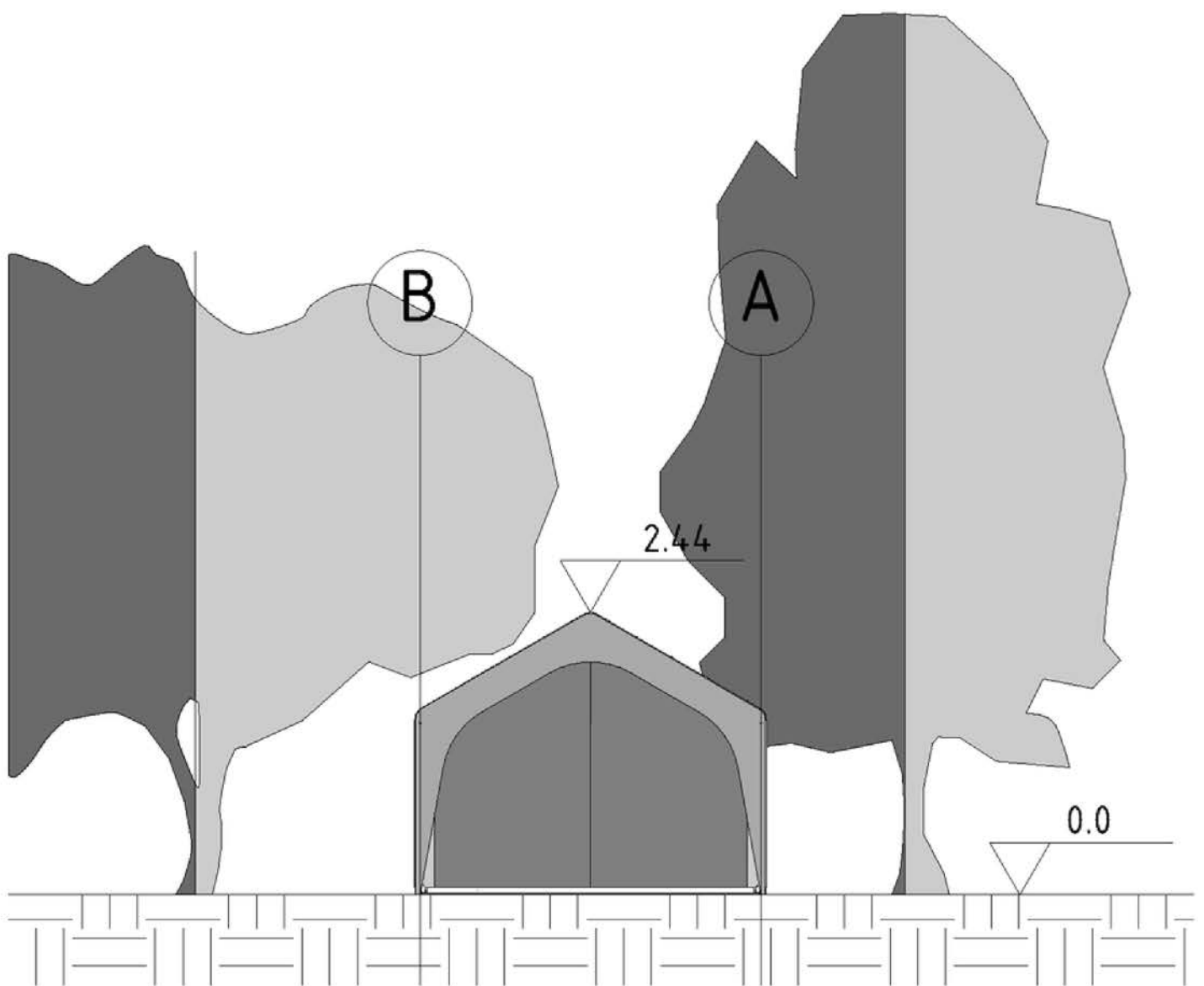
## RZUT - PODŁOGA

# RZUTY - NAMIOT 2-OSOBOWY

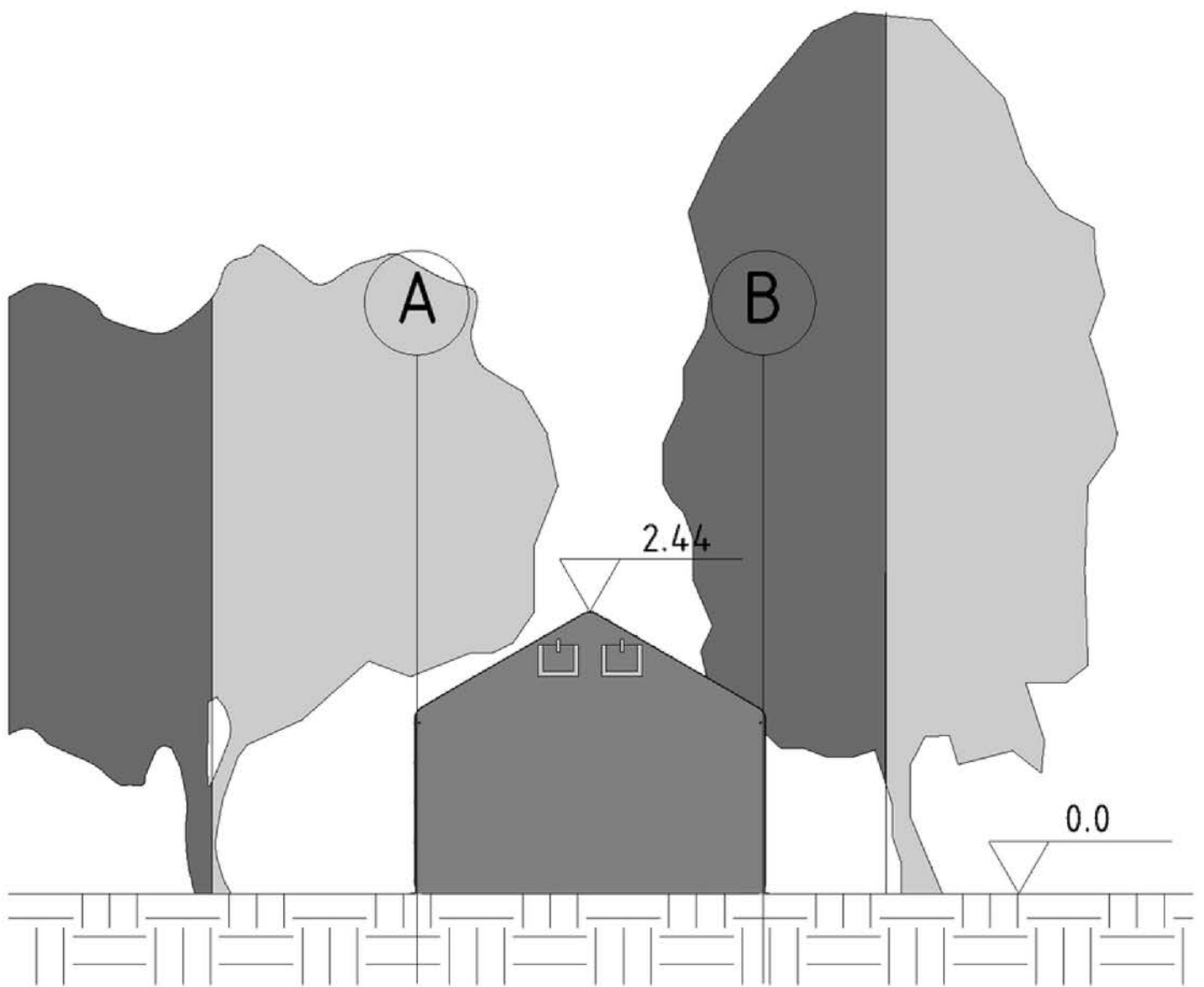


## DACH - RZUT

# PRZÓD ELEWACJI

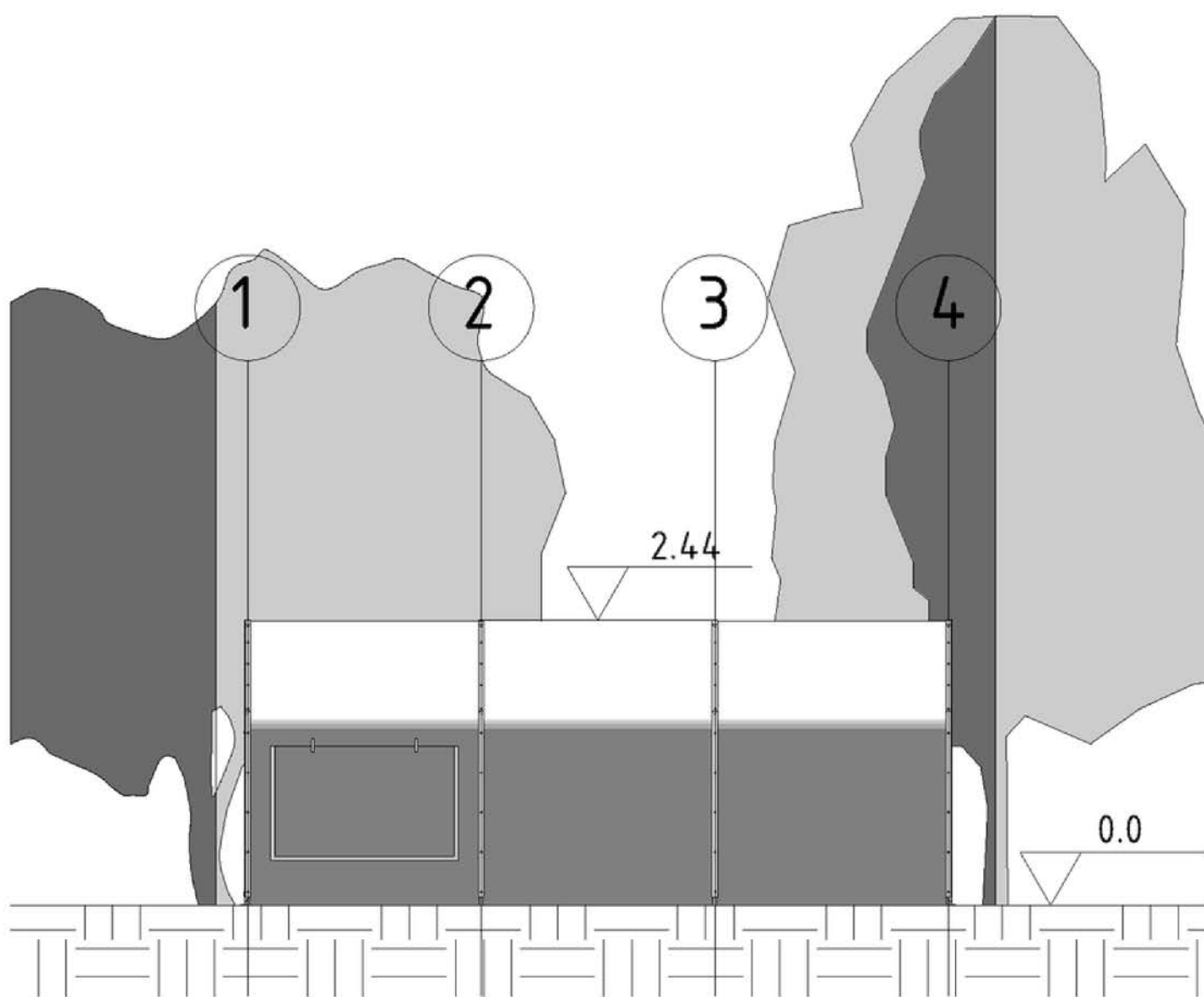


# TYŁ ELEWACJI



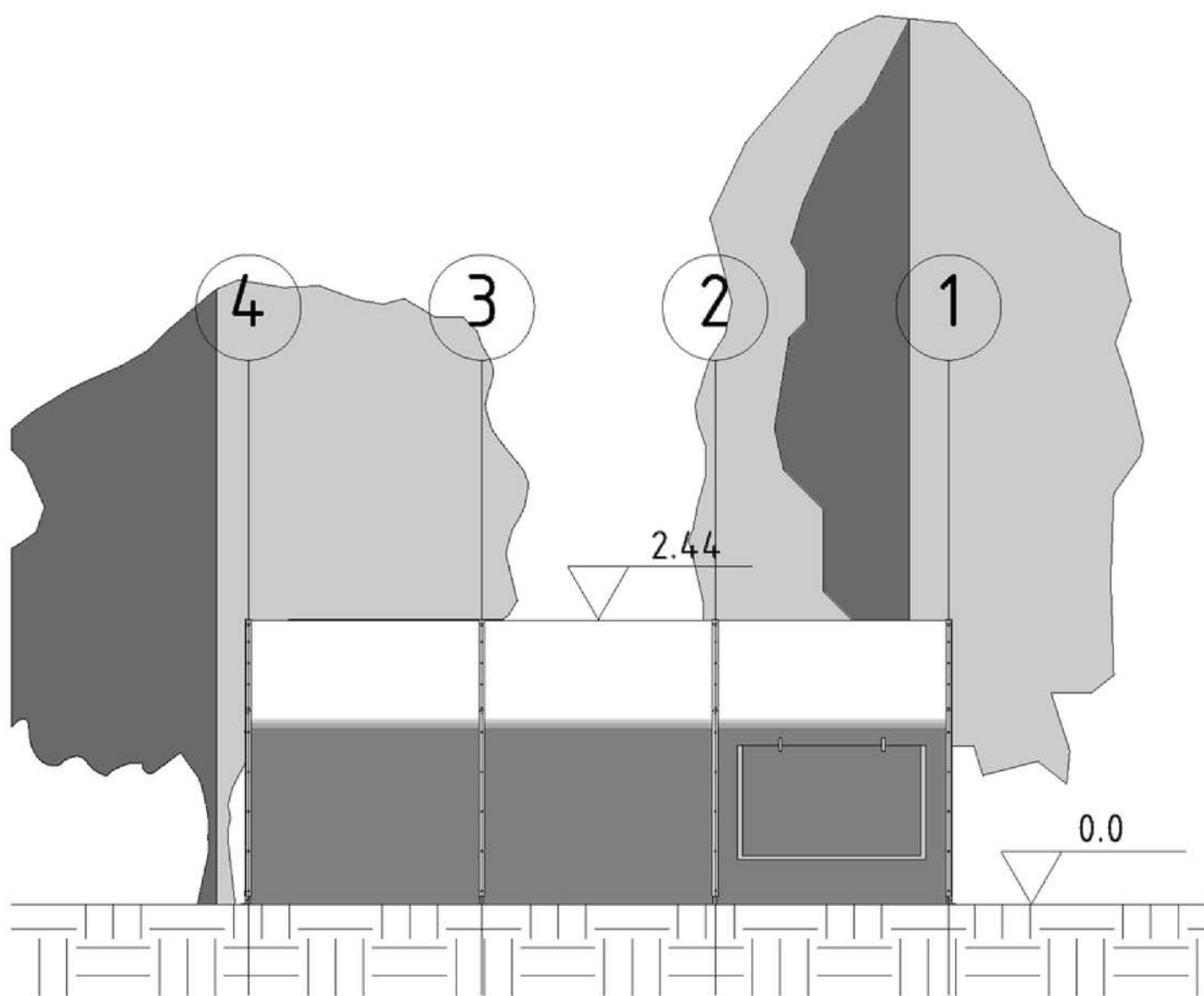


# STRONA PRAWA



# RZUTY - NAMIOT 2-OSOBOWY

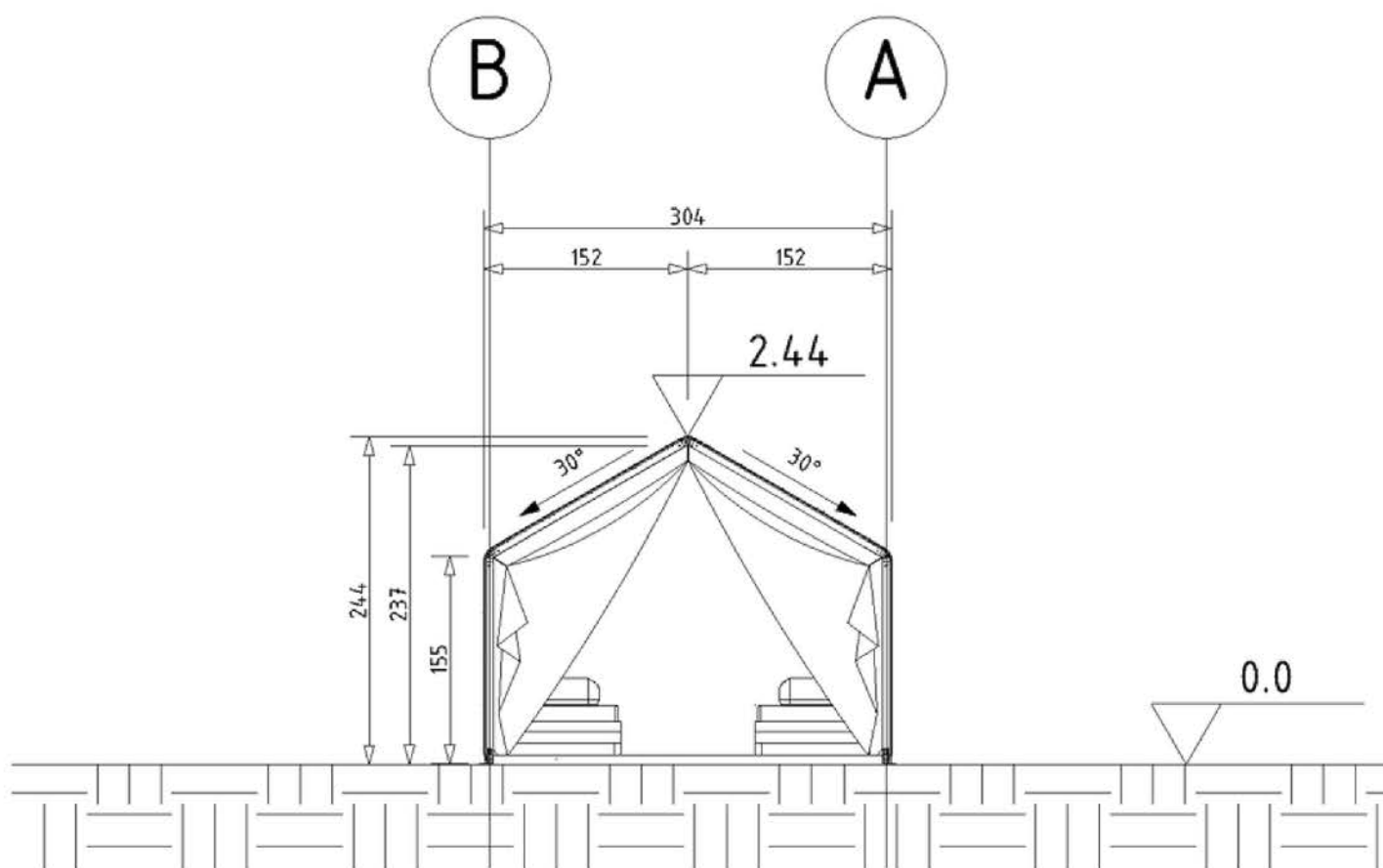
## STRONA LEWA



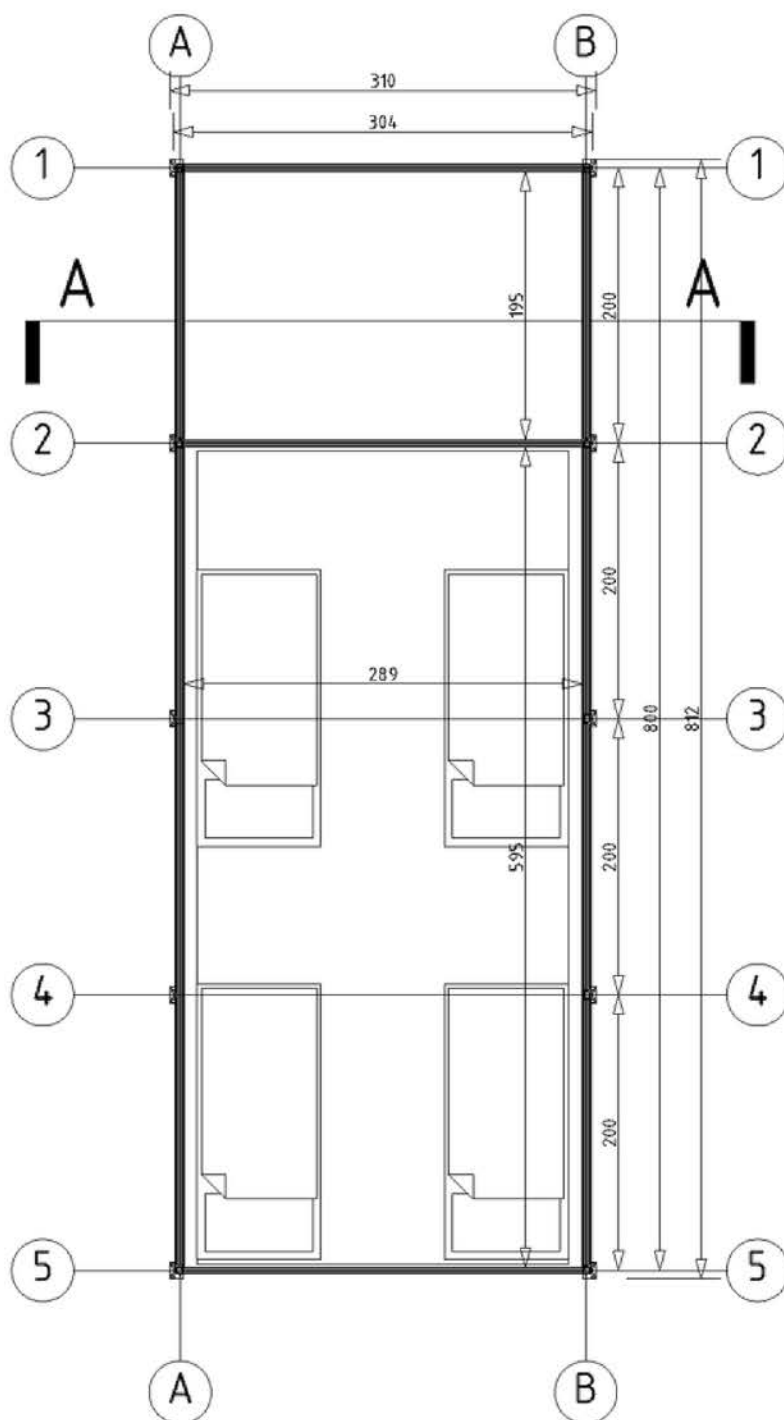


# RZUTY - NAMIOT 4-OSOBOWY

## SEKCJA A-A

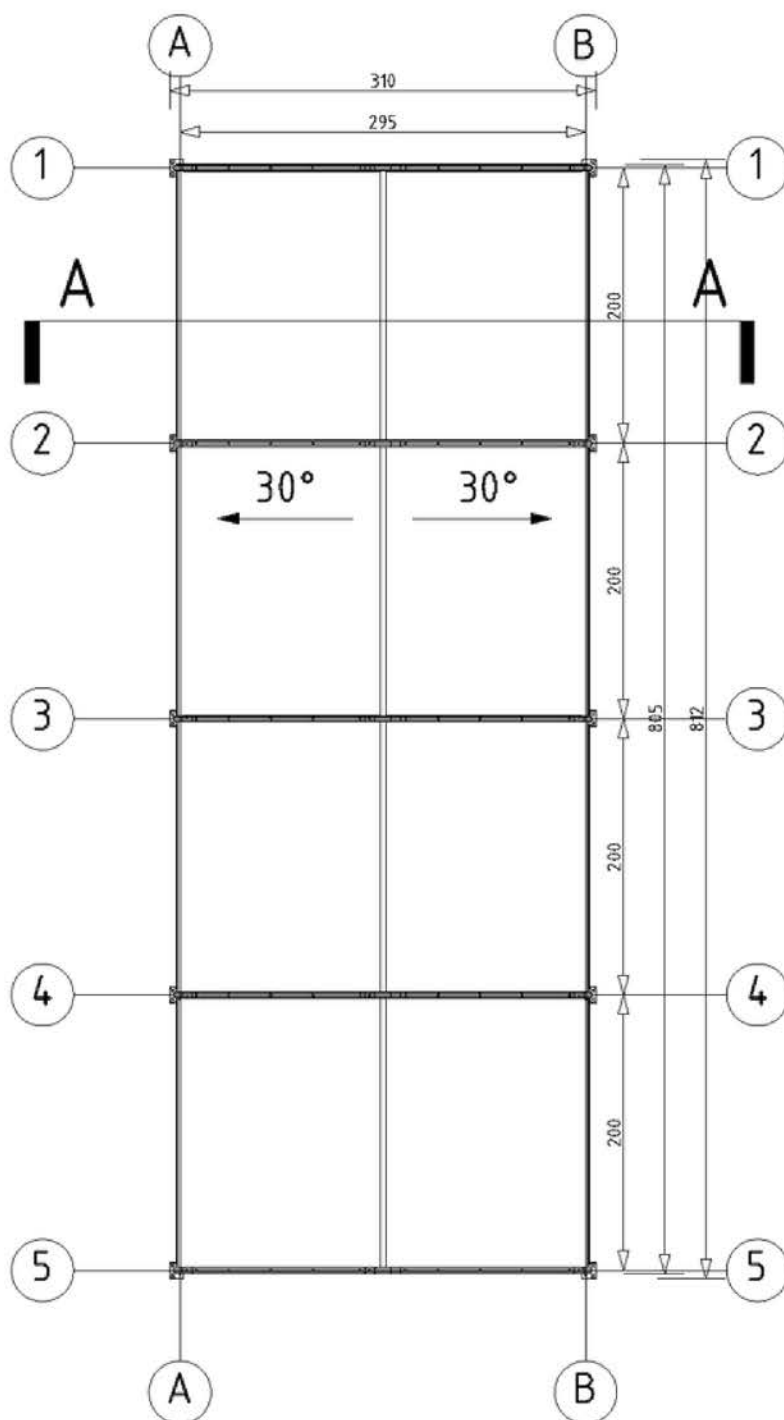


# RZUTY - NAMIOT 4-OSOBOWY



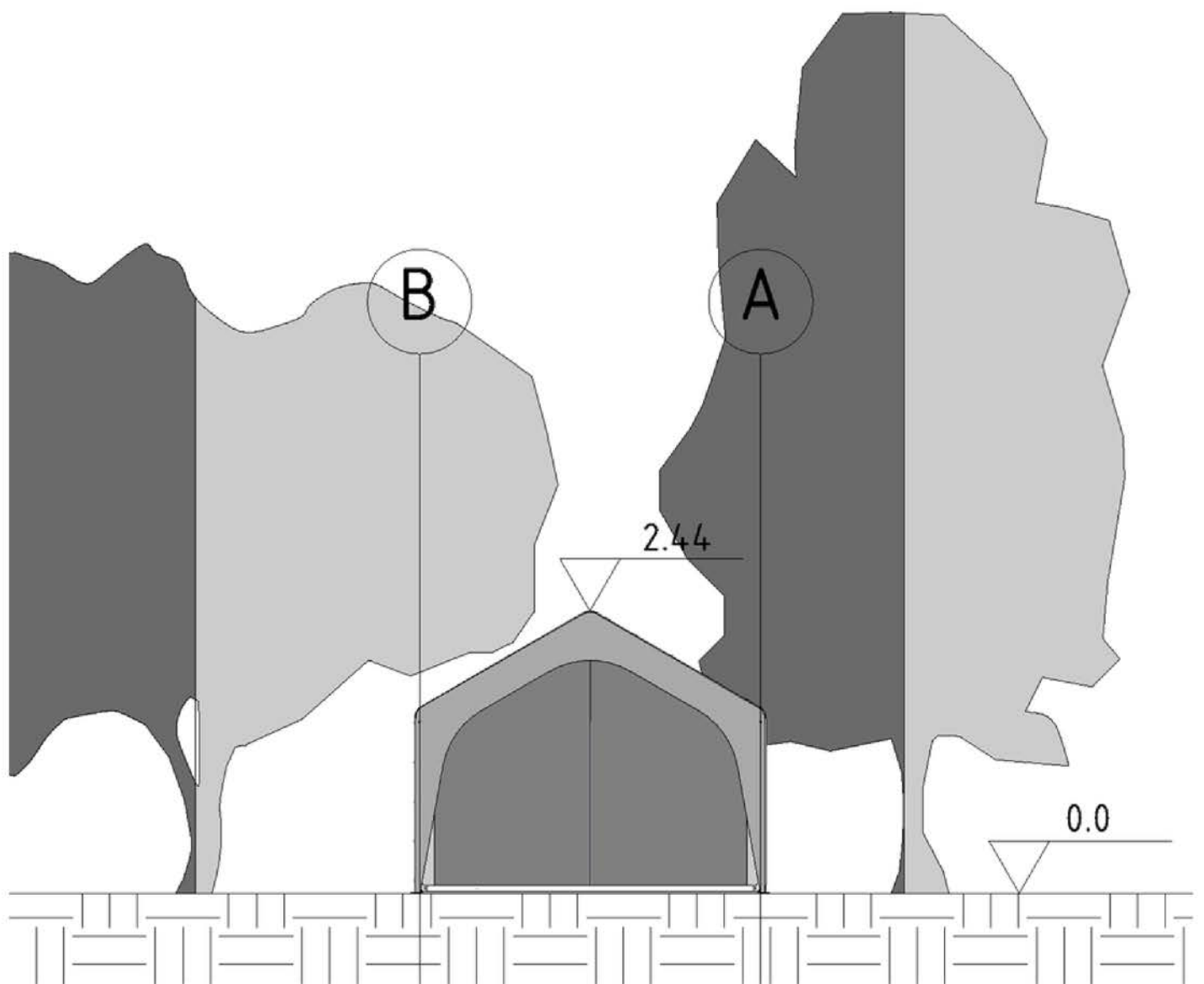
## RZUT - PODŁOGA

# RZUTY - NAMIOT 4-OSOBY

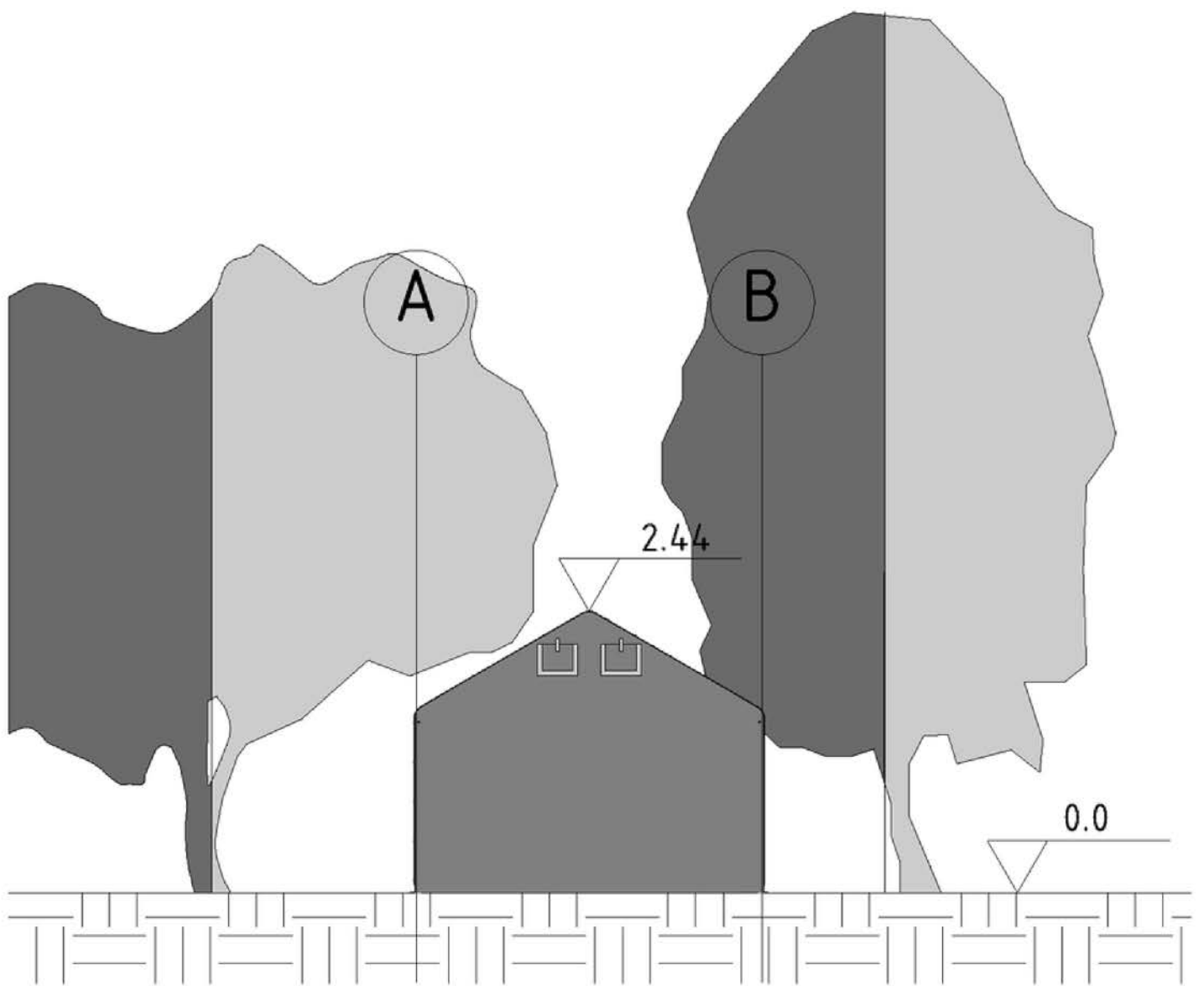


## RZUT - DACH

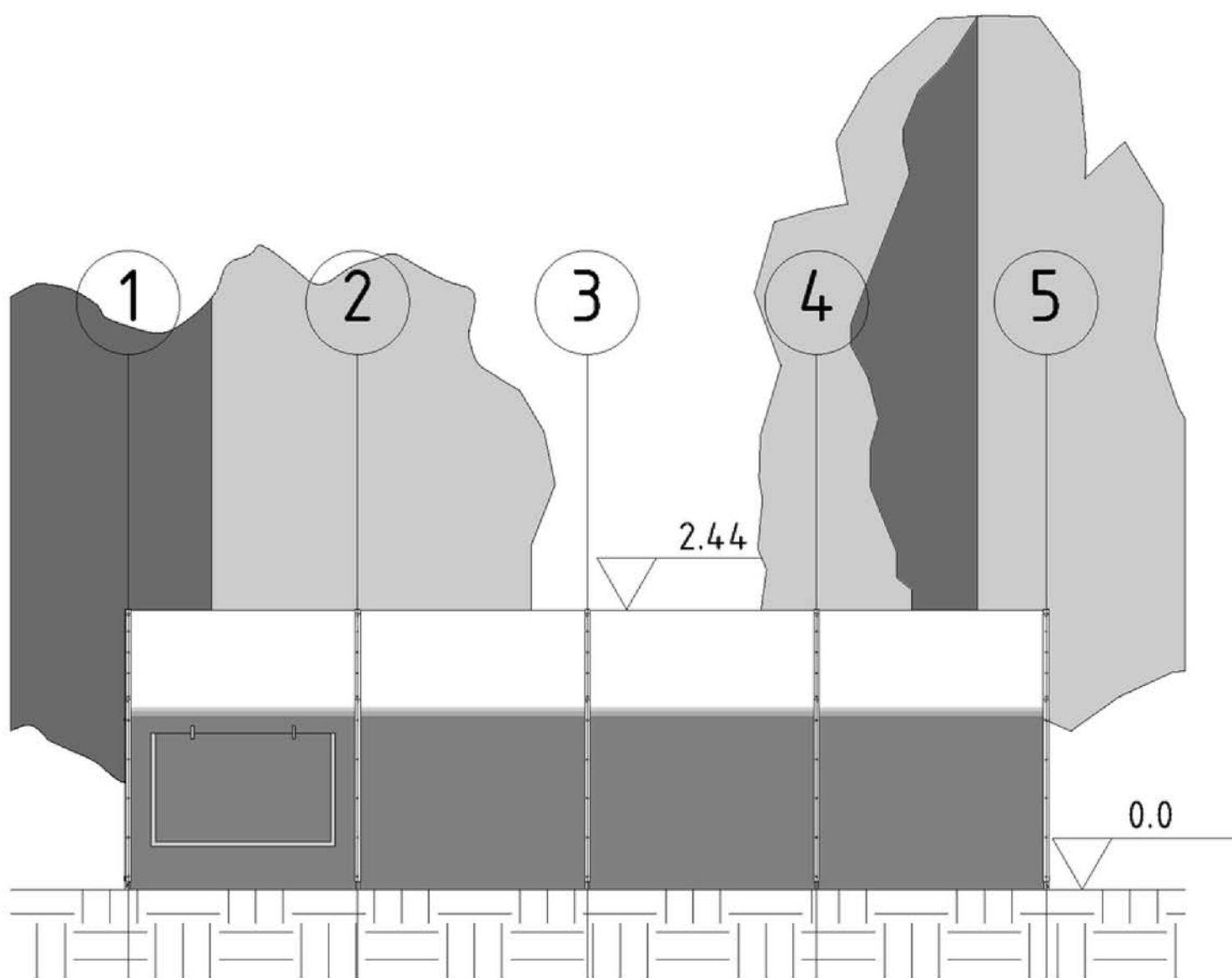
# PRZÓD ELEWACJI



# TYŁ ELEWACJI



# STRONA PRAWA





# STRONA LEWA

