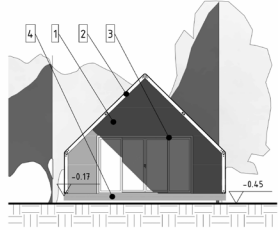


A-FRAME

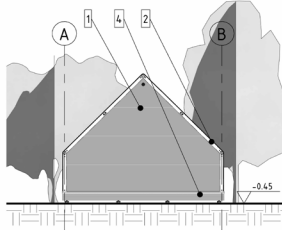
DOMEK GLAMPINGOWY

RZUTY

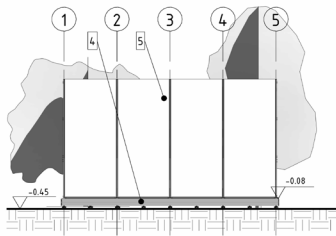
ELEWACJA FRONTOWA
SKALA 1:100



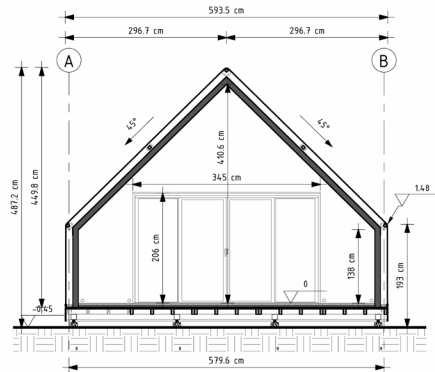
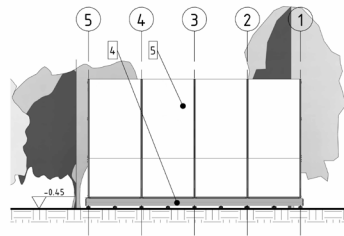
ELEWACJA LEWA
SKALA 1:100



ELEWACJA PRAWA
SKALA 1:100



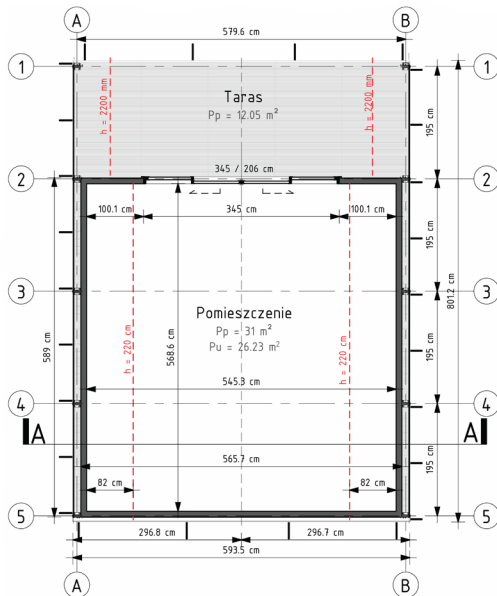
ELEWACJA TYLNA
SKALA 1:100



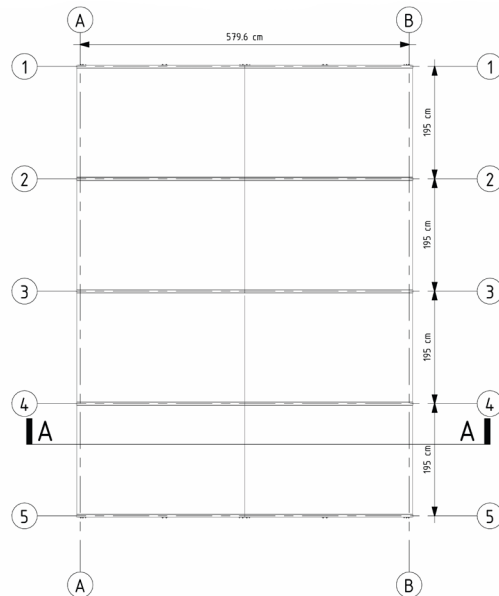
PRZEKRÓJ A-A
SKALA 1:50

LEGENDA:

- | | | |
|--------------------------------------|---------------------------|---------------------------|
| 1 Elewacja z płyty warstwowej RAL... | 3 Stolarka okienna RAL... | 5 Membrana dachowa RAL... |
| 2 Konstrukcja nośna RAL... | 4 Deska tarasowa RAL... | |



RZUT PIĘTRA



RZUT DACHU

Podstawowe dane

- Powierzchnia zabudowy całkowitej – 48,85 m²
- Powierzchnia użytkowa – ok. 27 m²
- Powierzchnia po podłodze (wew.) – 31,80 m²
- Powierzchnia tarasu – 11,90 m²
- Kąt nachylenia dachu – 45°
- Wysokość w kalenicy:
 - zewnętrzna (bez podłogi i konstrukcji wsporczej) – 4,50 m
 - wewnętrzna (od wykończonej podłogi) – 4,10 m
- Wysokość w okapie:
 - zewnętrzna (bez podłogi i konstrukcji wsporczej) – 1,55 m
 - wewnętrzna (od wykończonej podłogi) – 1,38 m
- Dostępne kolory membrany zew. PCV: Beżowy, Szary, Taupe (szarobeżowy).



Bryła

- Bryła domku glampingowego do 35 m² u podstawy ma kształt prostokąta o wym. ok. 6,0x8,2 m.
- Dach zaprojektowano jako dwuspadowy. Zewnętrzną elewację i poszycie dachu wykonano z membrany PCV odpornej na warunki atmosferyczne, co ułatwia jego utrzymanie.
- Powierzchnia użytkowa od wewnątrz została wykończona płytami warstwowymi z rdzeniem PIR (piana poliuretanowa):
 - grubość 100 mm
 - współczynnik przenikania ciepła $U=0,22 \text{ W/m}^2\text{K}$
 - zastosowane płyty posiadają właściwości ogniochronne i sklasyfikowane są jako trudno zapalne (reakcja na ogień B-s2, d0) w klasie odporności na ogień EI15 i nie rozprzestrzeniające ognia (NRO).
- Płyty wykończone są od środka w kolorze RAL 9003.



Okno

Wejście główne do budynku stanowi okno przesuwne (stalowe) z dwuszybowym pakietem szklanym o współczynniku $U_w=1,4 \text{ W/m}^2\text{K}$, w kolorze RAL9001 lub RAL7038.

Konstrukcja

- Konstrukcję nośną domku glampingowego do 35 m² stanowią profile stalowe (rury prostokątne) zabezpieczone antykorozyjnie poprzez cynkowanie i malowanie proszkowe w kolorze: Beżowy, Szary, Taupe (szarobeżowy).
- Głównymi elementami nośnymi są ramy stalowe w rozstawie co 2,0 m, między którymi montowane są rygle poprzeczne. Całość jest skręcana i składana w docelowym miejscu, wybranym przez Klienta.
- Podstawę dla budynku stanowi podłoga w konstrukcji szkieletowej z prefabrykatów oraz głównych belek nośnych wolnopodpartych. Wszystkie elementy nośne wykonano z drewna C24.
- Podłogę szkieletową pokryto od góry drewnianą impregnowaną deską tarasową. Poszczególne prefabrykaty łączy się ze sobą poprzez skręcenie i ułożenie ich na belkach nośnych, które usytuowane są w rozstawie co ok. 1,0 m. Całość tworzy w ten sposób podstawę dla konstrukcji domku oraz dla wewnętrznych warstw podłogi.
- Warstwy wykończonej podłogi od góry:
 - panel winylowy gr. 5-6 mm,
 - płyta OSB 3 gr. 12 mm,
 - płyta XPS gr. 80 mm,
 - deska tarasowa,
 - drewniana konstrukcja szkieletowa,
 - drewniane belki nośne.

